

*Valorizzare i Webinar live*  
– in corsi on demand SCORM

# Corsi in aula virtuale ed eventi LIVE *trasformati* in prodotti on demand-

Ogni azienda produce quotidianamente **eventi e corsi in modalità live streaming**.

Noi li valorizziamo affinché **diventino strumenti di formazione on-demand**, da inserire in percorsi più ampi e accrescano la library a disposizione degli utenti.

Riusciamo a **massimizzare il contributo di ospiti illustri** e autorevoli, presenti nei diversi eventi, **estrapolando uno o più dei loro interventi** così che diventino delle pillole formative in linea con gli standard SCORM da inserire in piattaforma.

Se emerge la **necessità di associare un processo valutativo** nel percorso formativo è possibile inserire anche un **test finale di valutazione**.

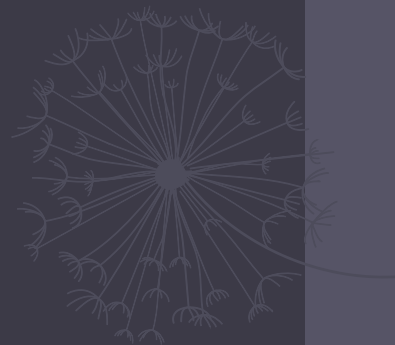
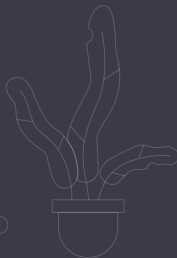
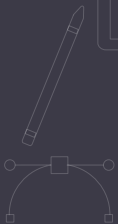
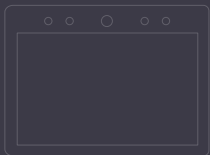
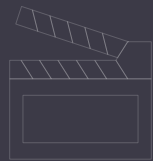
# Come Lavoriamo-

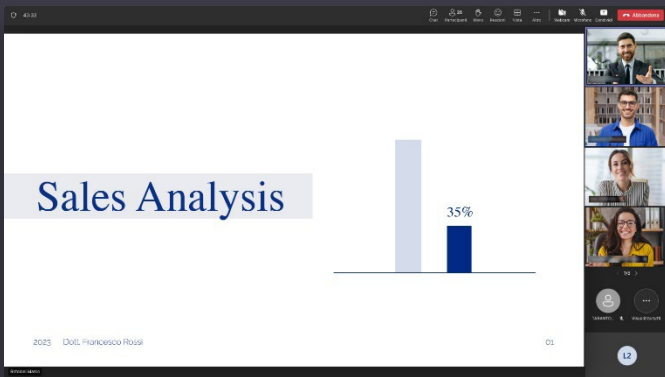
Le **attività** si dividono in:

- **acquisizione video** in modalità **REC dedicata** o **ricezione video** del **cliente**
- **registrazione** di **introduzione** e **conclusione**
- **organizzazione** e **progettazione grafica**
- **montaggio**, inserimento elementi grafici e sonori
- **implementazione** dei **test intermedi/mini game**
- **creazione** del pacchetto **Scorm**
- debug e **rilascio**



# *Fasi* - progettuali





# Acquisizione-

Le **sessioni formative** sono registrate **su diverse piattaforme** di videoconferenza, telelavoro, formazione online (Zoom, Microsoft Teams, BigBlueButton, Webex, ecc.).

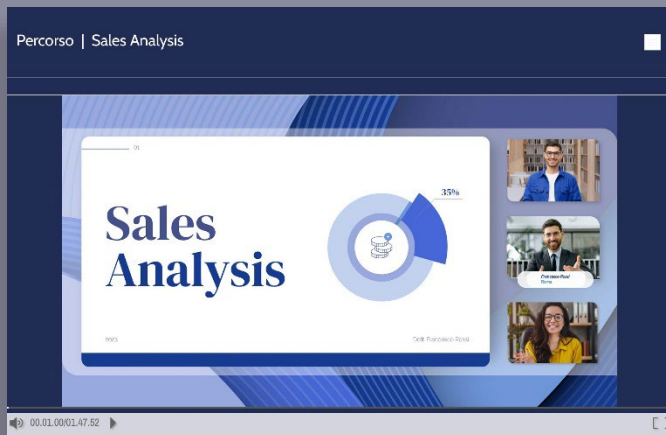
La registrazione **include** sia il **video** che tutte le **diapositive associate**, che siano parte di presentazioni, lezioni o dell'evento nel complesso.

È possibile **lavorare su acquisizioni (REC) effettuate già** dal cliente o una **risorsa del team linfa interverrà durante la sessione LIVE** per acquisire il contenuto.

# Organizzazione e progettazione grafica-

In seguito all'**acquisizione** dei **materiali**, realizziamo una **progettazione grafica ad hoc** condivisa con il cliente, composta da **sfondo** ed **elementi grafici** che fanno da cornice a slide e video valorizzandoli. Si possono realizzare eventuali, **sottopancia**, **sottotitoli e copertine animate** di intro e chiusura accompagnate o meno da un sound loop. Le **slide** originali possono essere **riprogettate graficamente** in maniera più articolata ed efficace.





# Trasformazione e Rilascio-

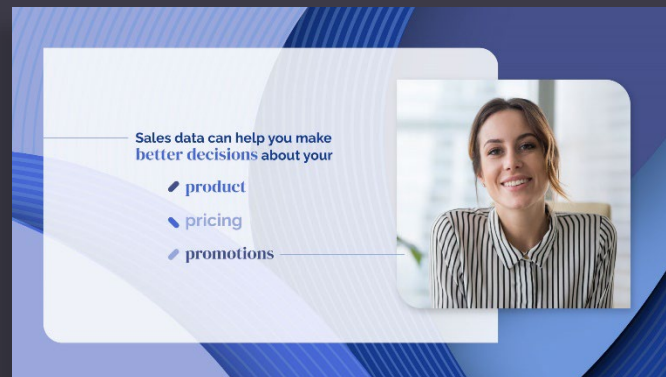
Il video finale può essere successivamente inserito all'interno di un **pacchetto scorm customizzato** e caricato sulle varie piattaforme che ne consentono il tracciamento.

A quest'ultimo può essere aggiunto un **test di valutazione finale**.

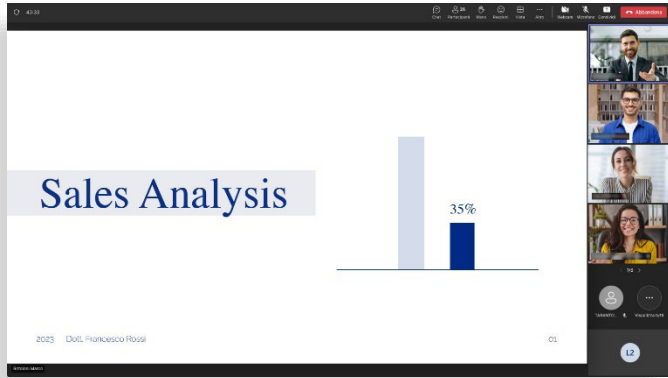
# Strumenti Plus AI-

Con l'ausilio di **innovativi strumenti AI** possiamo valorizzare ulteriormente il nostro prodotto con una serie di **upgrade avanzati** che offrono un'**esperienza** più **immersiva e accessibile**. Tra questi:

- trascrivere i testi;
- traduzione multilingue e registrazione vocale;
- sincronizzazione labiale per i relatori nelle lingue tradotte, con la possibilità di replicare anche le loro voci;
- inserimento di uno sfondo grafico personalizzato dietro al relatore.









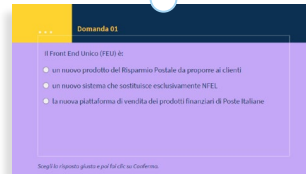
*Format didattico*  
- **multimediale**



# Proposta format didattico multimediale-



**Introduzione**



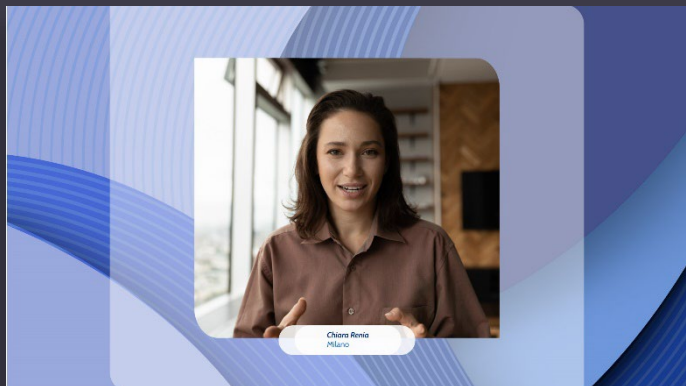
**Test intermedio**



**Mini game**



**Conclusione**



# Introduzione e conclusione-

**Video, girato ad hoc**, con esperto della materia che **introduce** e **conclude/riepiloga** l'argomento trattato.

Le **registrazioni** possono essere effettuate in **due** modalità:

- in **aula virtuale**, con sfondo reale o green screen\*
- in **studio professionale**, con green screen\*

\* Verrà inserito uno sfondo grafico/fotografico

# Test intermedio-

Il percorso formativo sarà intermezzato da **momenti di interazione, progettati e realizzati ad hoc** secondo i contenuti e le specifiche di tracciamento richieste.


DOMANDA 01

L'iniziativa di dotare tutti i clienti correntisti del servizio BPOL si basa su tre elementi: target, novità del servizio; canali di attivazione.

Vero

Falso

Scegli la risposta giusta e poi fai clic su Conferma.



Domanda 01

Il Front End Unico (FEU) è:

- un nuovo prodotto del Risparmio Postale da proporre ai clienti
- un nuovo sistema che sostituisce esclusivamente NFEL
- la nuova piattaforma di vendita dei prodotti finanziari di Poste Italiane

Scegli la risposta giusta e poi fai clic su Conferma.

L'AMIANTO:



- è un composto derivante dalla miscelazione di materiali chimici e naturali
- ◆ è un minerale naturale
- è una lega artificiale composta da diverse percentuali di ferro e carbonio

E tu come **risponderesti?**

**01**  
Onestamente non li conosco ancora abbastanza, quindi l'idea di approfondire mi piace!

**02**  
Bravi ragazzi, certamente, ma secondo me dovrebbero aggiornarsi... sono un po' "vecchi".

*Selezione la risposta che ritieni corretta.*

**Cruciverba**

Seleziona una cella attiva cliccando sul quadratino arancione, leggi la domanda/definizione e scrivi la tua risposta. Saprai subito se la risposta che hai dato è corretta o meno.

**NO FINITI!**

**Domanda 03**  
9 richieste in caso di violazione:

**SEGNALAZIONE**

Errate: 4 di 5

Esatto! Hai indovinato la parola!  
Clicca **AVANTI** per proseguire.

Leggi la definizione e scova la parola nascosta! Seleziona la risposta ritieni corretta per comparire la parola e scoprire l'immagine. Attenzione! Puoi cliccare **AVANTI** al massimo 5 errori.

# Mini game-

Il percorso formativo sarà arricchito da **momenti di interazione** nella logica **gaming**.

**Acquisire informazioni, imparare**, ma anche **divertirsi e dialogare**, le interazioni coniugano contenuti formativi e aspetti ludici permettendo il raggiungimento degli **obiettivi formativi/comunicativi** prefissati.

**linfa**  
Group

**Grazie**  
— per l'attenzione!

