

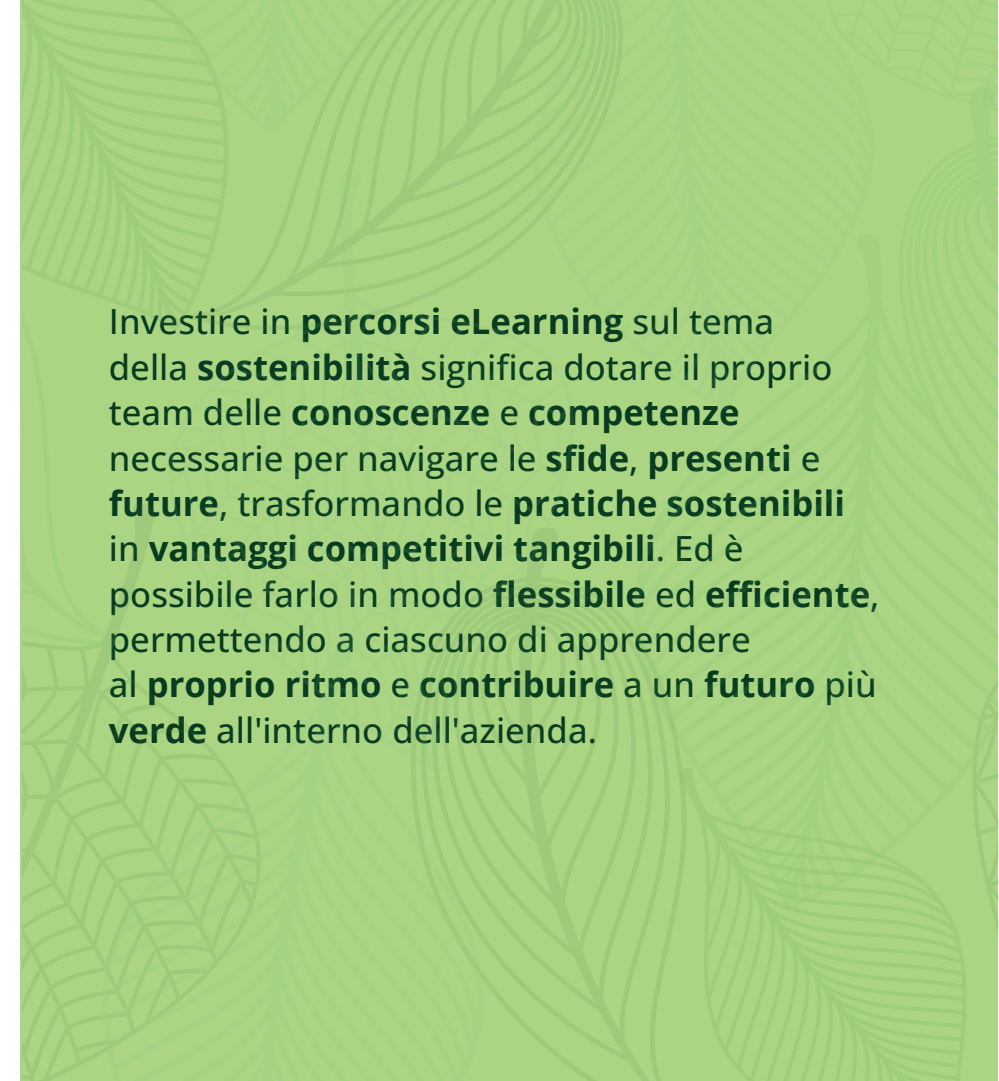
Crea con noi

— **il tuo "giardino formativo"**

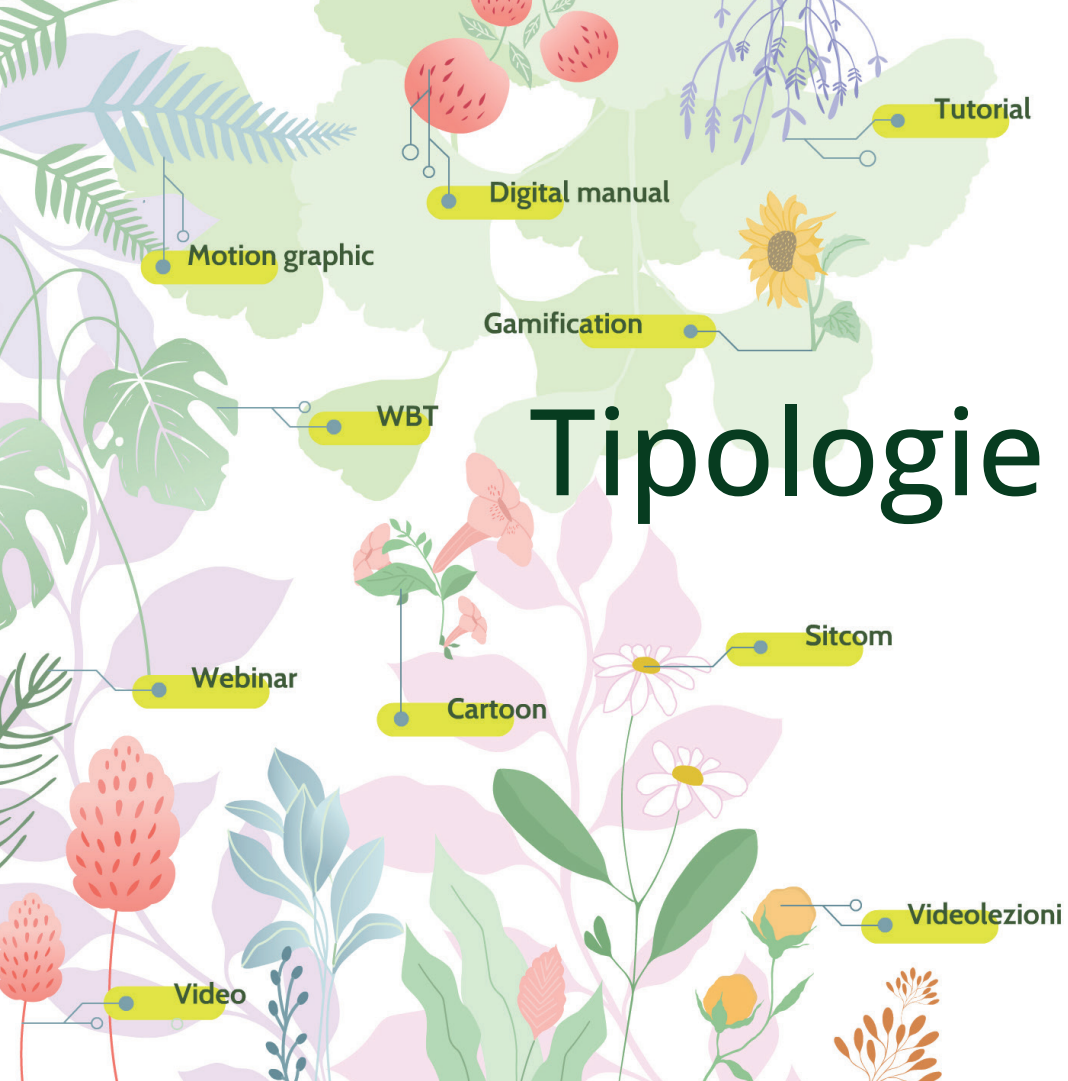
con le nostre soluzioni verdi, virtuali, vitali



Sostenibilità



Investire in **percorsi eLearning** sul tema della **sostenibilità** significa dotare il proprio team delle **conoscenze e competenze** necessarie per navigare le **sfide, presenti e future**, trasformando le **pratiche sostenibili** in **vantaggi competitivi tangibili**. Ed è possibile farlo in modo **flessibile ed efficiente**, permettendo a ciascuno di apprendere al **proprio ritmo** e **contribuire** a un **futuro più verde** all'interno dell'azienda.



Tipologie

Un prodotto eLearning richiede **creatività**, **pianificazione strategica** e un **approccio organico**, in cui diversità e interazione degli elementi danno vita a un apprendimento **ricco** e **stimolante**.

Per questa ragione progettiamo ogni nostro prodotto eLearning avendo in mente una **metafora**: la **creazione di un giardino**. Immaginiamo di allestirne i **diversi spazi** affinché **ciascuno stimoli, nutra** e **sorprenda** chi lo attraversa così come fa una combinazione di **piante** e **fiori** in uno spazio verde strutturato.

Le nostre soluzioni eLearning ospiteranno in uno stesso prodotto **risposte formative** e **comunicative** con caratteristiche uniche e distinte.



Petunie

CARTOON

Colorati e coinvolgenti, **attirano** l'attenzione e rendono l'**apprendimento divertente** e memorabile



Felci

MOTION GRAPHIC

Attraverso movimenti eleganti **catturano l'occhio** e offrono **informazioni dinamiche** e visivamente **accattivanti**



Rhododendri

VIDEO

Con una **struttura robusta** e la capacità di presentare **contenuti complessi in modo attraente**, sono fondamentali per offrire una **visione approfondita** degli argomenti trattati



Margherite

(semplici e colorate)

SITCOM

L'apprendimento diventa **piacevole** e **accessibile**. Alleggeriscono ogni spazio con semplicità e bellezza e **possono portare umorismo** nell'apprendimento



Rose

VIDEO LEZIONE

Uniscono **bellezza e sostanza**. Offrono **lezioni profonde e strutturate in modo gradevole** come le eleganti rose sono pilastro dei giardini



Alberi da frutto

DIGITAL MANUALS

Una **risorsa duratura e preziosa** di conoscenza. Come gli alberi che offrono frutti, stagione dopo stagione, i manuali forniscono **informazioni utili** e **referimenti continui**



Lavanda

(Pianta aromatiche)

TUTORIAL

Essenziali, **arricchiscono** le **competenze pratiche** con approccio concreto e diretto e proprio come le erbe aromatiche introducono una nota aggiuntiva



Piante rampicanti

WBT

Coprono un'**ampia area** e si **adattano** a vari ambienti. Propongono una formazione **flessibile ed estesa**. La loro versatilità arricchisce il giardino della conoscenza



Piante perenni

WEBINAR

Come piante perenni che fioriscono ogni anno, **conservano valore nel tempo**, costantemente **accessibili**, garantiscono una **conoscenza salda e affidabile**



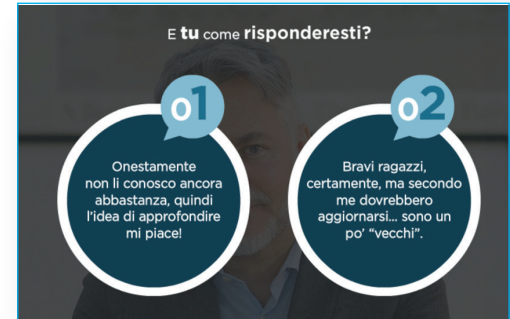
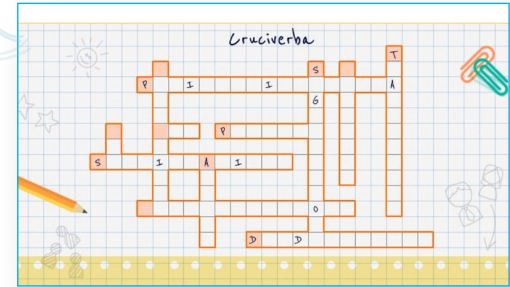
Girasole

GAMIFICATION

I prodotti e-learning realizzati con tecniche di **gamification** sono **trasversali** a ogni altro genere. Sono i **girasoli del nostro spazio verde**: favoriscono la **crescita** e l'**attivazione** delle risorse individuali.

Come i **girasoli** si rivolgono **verso il sole**, i **game** nei corsi **e-learning** hanno l'**obiettivo di attirare l'attenzione** degli **utenti** e **motivarli**.

Massimizzando la **partecipazione attiva** rendono l'apprendimento un'**esperienza coinvolgente** e piacevole che **incentiva** la **crescita personale** e il senso di **autorealizzazione**.



A line drawing of a person wearing a cap and a vest, holding a folder in their left hand and a basket of fruit in their right hand. The word "Composizione" is written in large, bold, dark green letters across the center of the image.

Composizione

Come è possibile comporre il giardino formativo?

Come organizzare i suoi spazi?

La composizione **sboccia** da numerose combinazioni, **frutto** di un'**analisi approfondita** della **domanda di formazione**, del tipo di **contenuto da trasmettere**, del **pubblico di riferimento** e del **contesto aziendale** in cui si opera.

*Per comprendere meglio, nella **slide successiva**, riportiamo un **esempio** partendo da un'**ipotetica macro progettazione** di un corso sulla sostenibilità aziendale.*

1

INTRODUZIONE

Motion Graphic

È utile **agganciare** fin dall'inizio l'**interesse del discente**. L'uso di questa soluzione lo permette, grazie al **ritmo sostenuto e fluido** che supporta il **contenuto** in maniera **visivamente accattivante**

2

PRINCIPI E FONDAMENTI

WBT

I **fondamenti teorici** devono **impiantarsi** in maniera **salda** ma anche essere trasmessi in **modo versatile**. Questa è la **soluzione ideale**: spazia su **aree di contenuto ampie** e si **adatta** a diversi ambienti e target

3

STRATEGIE

Videolezione

La **presenza** di una **figura di riferimento**, unita a una **sinergica grafica** di **supporto**, aumenta l'**efficacia di un contenuto**, di per sé saliente, legittimandolo e rafforzandolo

4

PRATICHE SOSTENIBILI

Video

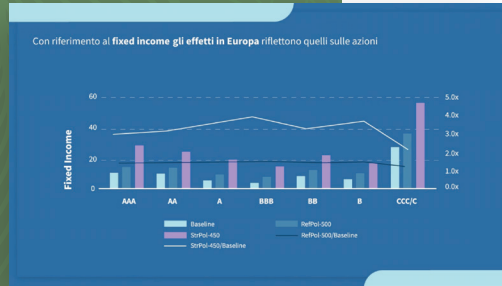
Nulla è **tanto incisivo** e **sedimenta l'apprendimento** come una **testimonianza esperta**. Le **interviste a professionisti** con **esperienza diretta** restituiscono in **modo attraente contenuti complessi**

5

CASE STUDY

Sitcom

La **narrazione strategica** e lo storytelling massimizzano l'apprendimento di **processi** e **buone pratiche**. L'uso sapiente di **dialoghi** e possibili **toni leggeri** e **umoristici** aggiungono **"colore"** al **percorso**



Report Sostenibilità:
Dal 2018, il report di sostenibilità viene redatto ogni anno ed è pubblicato nei mesi di giugno/luglio sul sito del Gruppo SACBO nella sezione società trasparente.

In termini di **sostenibilità**, sono considerati materiali, gli aspetti con un impatto significativo sulle performance **economiche, sociali e ambientali** che potrebbero influenzare le decisioni degli stakeholder.

Come si possono **riconoscere** i temi materiali per una società?
Analisi delle materialità

A man with a beard, wearing a dark suit and white shirt, stands in front of a presentation screen. The screen displays text about sustainability reports and materiality analysis.

Qualche esempio

Vediamo un esempio dei **layout grafici** per ciascuna delle diverse soluzioni formative.



linfa
Group

Grazie
— per l'attenzione!